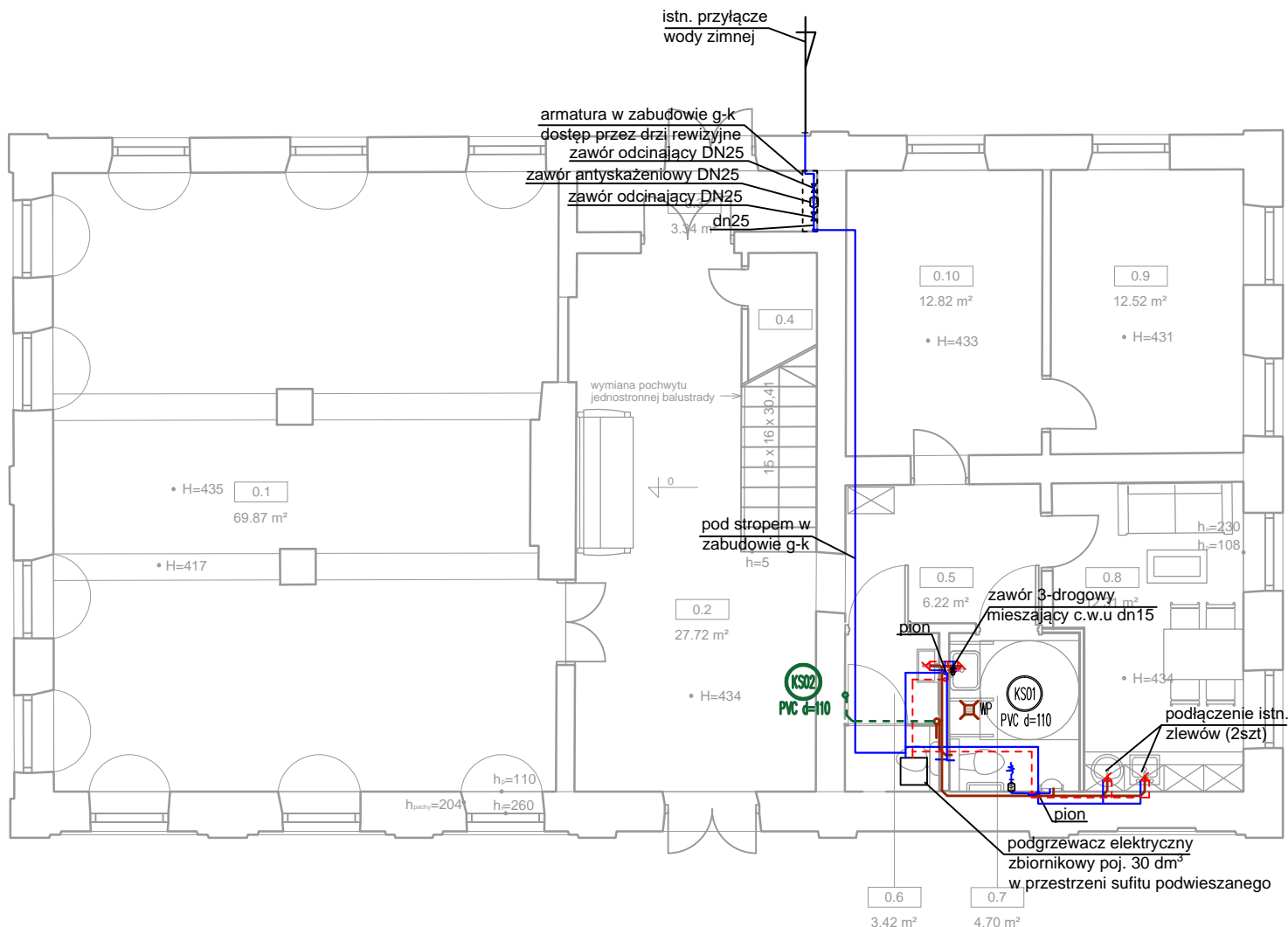





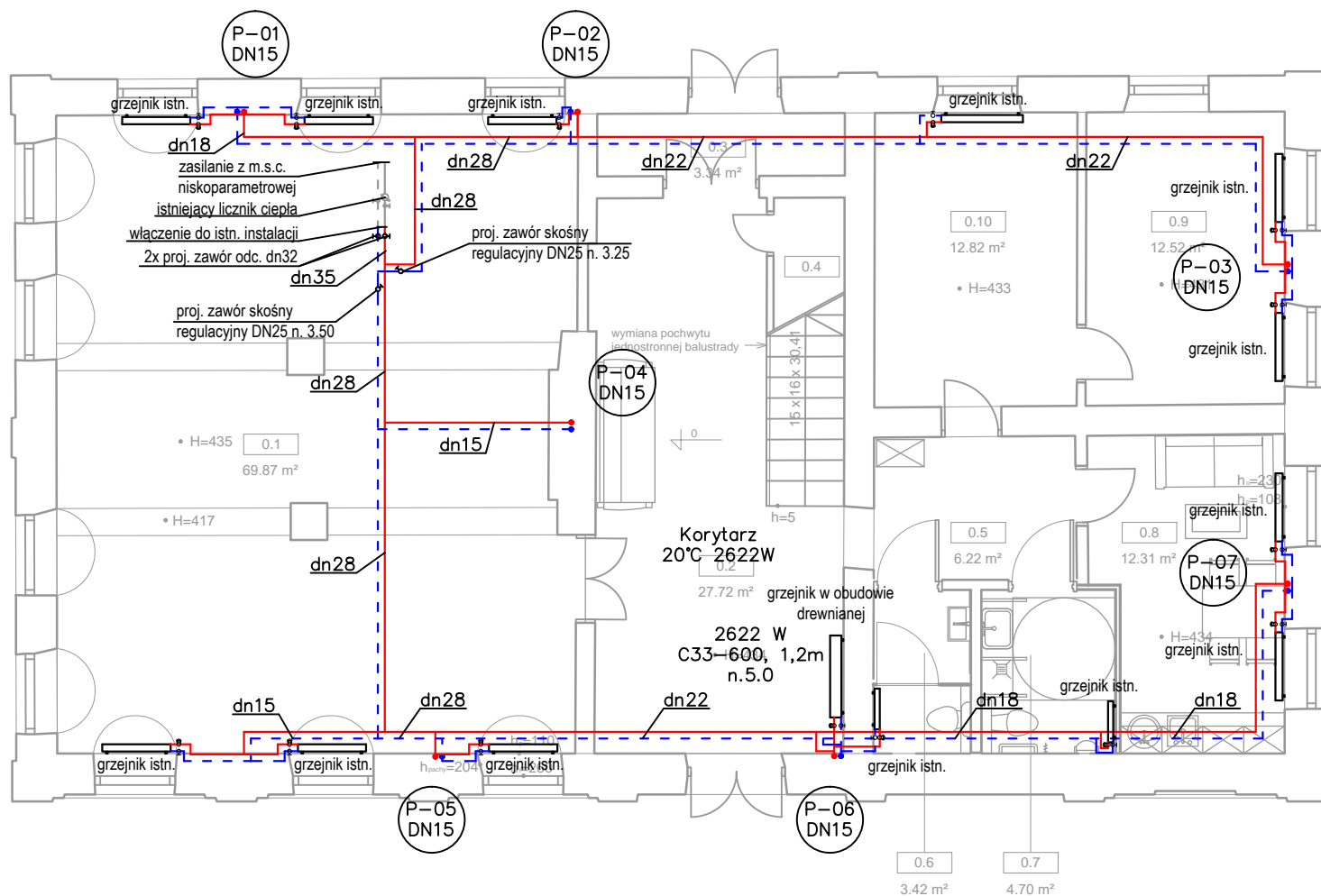
Obiekt: Remont wnętrzu Domu Pokahalnego w Muzeum - Zespół Synagogałny we Włodawie - branża sanitarna		Inwestor: Muzeum - Zespół Synagogałny we Włodawie		Nr rys.: <div>01</div>	
Lokalizacja: ul. Czerwonego Krzyża 7, 22-200 Włodawa dz. ew. nr 646/6, 061 901__1.0001		ul. Czerwonego Krzyża 7 22-200 Włodawa			
Tytuł rysunku : Rzut parteru - kanalizacja podposadzkowa				Skala: 1:100	
Faza: PROJEKT BUDOWLANY		Specjalność: SANITARNA			
Funkcja:	Imię i nazwisko:	Nr uprawnień:	Data:	Podpis:	
Projektant:	mgr inż. Łukasz Witkowicz upr. w spec. instalacyjnej w zakresie sieci, instalacji i urządzeń cieplnych, wentylacyjnych, gazowych, wodoc. i kanalizacyjnych	LUB/0277/PWOS/12	12.2019		
Sprawdzający:	mgr inż. Tomasz Wójtowicz upr. w spec. instalacyjnej w zakresie sieci, instalacji i urządzeń cieplnych, wentylacyjnych, gazowych, wodoc. i kanalizacyjnych	LUB/0001/PWOS/11	12.2019		
Opracowujący:	mgr inż. Michał Gronek		12.2019		



Legenda:

- - instalacja wody zimnej
- - - - instalacja wody ciepłej
- - kanalizacja sanitarna
- - - - odpowietrzenie kanalizacji sanitarnej
-  WP - wpust podłogowy stal nierdzewna
-  - zawór ze złączką do węża + zawór antyskażeniowy HA
-  KS01 - numer pionu kanalizacji sanitarnej / materiał / średnica
- PVC d=110

Obiekt: Remont wnętr Domu Pokahalnego w Muzeum - Zespół Synagogałny we Włodawie - branża sanitarna		Inwestor: Muzeum - Zespół Synagogałny we Włodawie		Nr rys.: <div>02</div>
Lokalizacja: ul. Czerwonego Krzyża 7, 22-200 Włodawa dz. ew. nr 646/6, 061 901__1.0001		ul. Czerwonego Krzyża 7 22-200 Włodawa		
Tytuł rysunku : Rzut parteru - instalacja wod.-kan.				Skala: 1:100
Faza: PROJEKT BUDOWLANY		Specjalność: SANITARNA		
Funkcja:	Imię i nazwisko:	Nr uprawnień:	Data:	Podpis:
Projektant:	mgr inż. Łukasz Witkowicz upr. w spec. instalacyjnej w zakresie sieci, instalacji i urządzeń cieplnych, wentylacyjnych, gazowych, wodoci. i kanalizacyjnych	LUB/0277/PWOS/12	12.2019	
Sprawdzający:	mgr inż. Tomasz Wójtowicz upr. w spec. instalacyjnej w zakresie sieci, instalacji i urządzeń cieplnych, wentylacyjnych, gazowych, wodoci. i kanalizacyjnych	LUB/0001/PWOS/11	12.2019	
Opracowujący:	mgr inż. Michał Gronek		12.2019	



Legenda:

dn18

- średnica przewodu



- zasilanie/powrót instalacji c.o.

Korytarz
20°C 2622W

- przeznaczenie pomieszczenia
- temperatura / zapotrzebowanie na ciepło

2622 W
C33-600, 1,2m
n.5.0

Grzejniki projektowane:
- moc cieplna grzejnika
- typ i wielkość grzejnika
- nastawa zaworu termostaticznego

P-03
DN15

Oznaczenie pionu c.o.
średnica pionu

Uwagi:

Wszystkie podejścia do grzejników DN15

Podejścia do grzejników prowadzić w bruzdach ściennych.

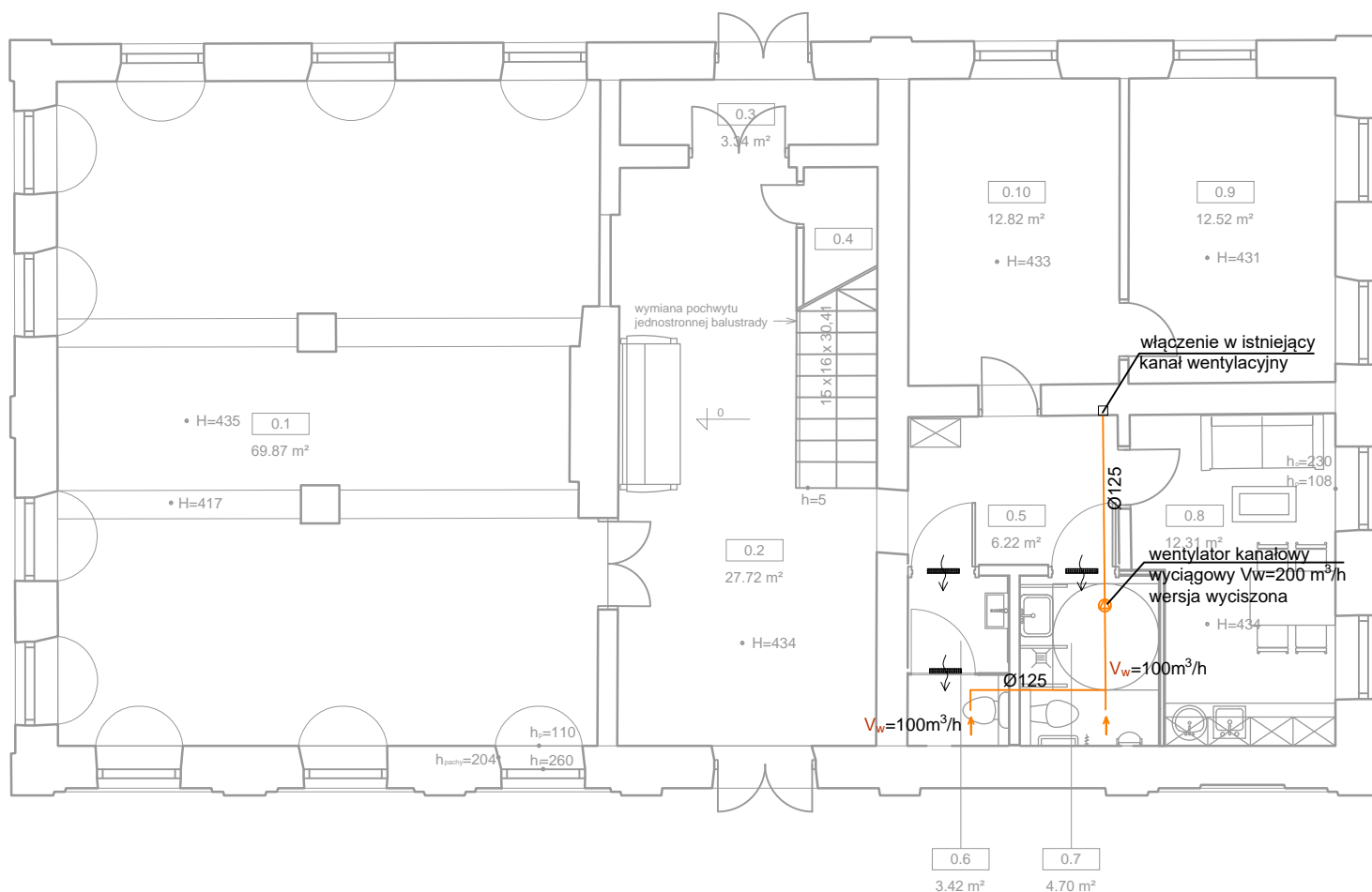
Instalacje wykonać jako krytą.

Przewody rozprowadzające prowadzić w kanale technicznym pod posadzką oraz w warstwach podłogi - wymiana podłogi wg części architektonicznej opracowania

Piony P1, P2, P5 po remoncie pozostawić jako istniejące - podłączyć do projektowanej instalacji c.o.

Obiekt: Remont wnętrzu Domu Pokahalnego w Muzeum - Zespół Synagogałny we Włodawie - branża sanitarna		Inwestor: Muzeum - Zespół Synagogałny we Włodawie		Nr rys.: 03
Lokalizacja: ul. Czerwonego Krzyża 7, 22-200 Włodawa dz. ew. nr 646/6, 061 901__1.0001		ul. Czerwonego Krzyża 7 22-200 Włodawa		
Tytuł rysunku : Rzut parteru - instalacja c.o.				Skala: 1:100
Faza: PROJEKT BUDOWLANY		Specjalność: SANITARNA		
Funkcja:	Imię i nazwisko:	Nr uprawnień:	Data:	Podpis:
Projektant:	mgr inż. Łukasz Witkowicz upr. w spec. instalacyjnej w zakresie sieci, instalacji i urządzeń cieplnych, wentylacyjnych, gazowych, wodoc. i kanalizacyjnych	LUB/0277/PWOS/12	12.2019	
Sprawdzający:	mgr inż. Tomasz Wójtowicz upr. w spec. instalacyjnej w zakresie sieci, instalacji i urządzeń cieplnych, wentylacyjnych, gazowych, wodoc. i kanalizacyjnych	LUB/0001/PWOS/11	12.2019	
Opracowujący:	mgr inż. Michał Gronek		12.2019	

Funkcja:	Imię i nazwisko:	Nr uprawnień:	Data:	Podpis:
Projektant:	mgr inż. Łukasz Witkowicz upr. w specj. instalacyjnej w zakresie sieci, instalacji i urządzeń cieplnych, wentylacyjnych, gazowych, wodociąg. i kanalizacyjnych	LUB/0277/PWOS/12	12.2019	
Sprawdzający:	mgr inż. Tomasz Wójciewicz upr. w specj. instalacyjnej w zakresie sieci, instalacji i urządzeń cieplnych, wentylacyjnych, gazowych, wodociąg. i kanalizacyjnych	LUB/0001/PWOS/11	12.2019	
Opracowujący:	mgr inż. Michał Gronek		12.2019	



Legenda:

- - kanały wywiewne
- $V_w=100\text{m}^3/\text{h}$ - wydajność elementu wentylacyjnego
- kierunek przepływu powietrza

Obiekt: Remont wnętrz Domu Pokahalnego w Muzeum - Zespół Synagogałny we Włodawie - branża sanitarna		Inwestor: Muzeum - Zespół Synagogałny we Włodawie		Nr rys.: <div>05</div>
Lokalizacja: ul. Czerwonego Krzyża 7, 22-200 Włodawa dz. ew. nr 646/6, 061 901__1.0001		ul. Czerwonego Krzyża 7 22-200 Włodawa		
Tytuł rysunku : Rzut parteru - instalacja wentylacji				Skala: 1:100
Faza: PROJEKT BUDOWLANY		Specjalność: SANITARNA		
Funkcja:	Imię i nazwisko:	Nr uprawnień:	Data:	Podpis:
Projektant:	mgr inż. Łukasz Witkowicz <small>upr. w spec. instalacyjnej w zakresie sieci, instalacji i urządzeń cieplnych, wentylacyjnych, gazowych, wodociąg. i kanalizacyjnych</small>	LUB/0277/PWOS/12	12.2019	
Sprawdzający:	mgr inż. Tomasz Wójtowicz <small>upr. w spec. instalacyjnej w zakresie sieci, instalacji i urządzeń cieplnych, wentylacyjnych, gazowych, wodociąg. i kanalizacyjnych</small>	LUB/0001/PWOS/11	12.2019	
Opracowujący:	mgr inż. Michał Gronek		12.2019	